

Dimanche 17 mai

Portes ouvertes aux serres communales et rallye du développement durable (DD)

Les règles du jeu

Chaque défi relevé ou bonne réponse donnée à l'un des stands des 6 pôles du rallye donnera droit à un cachet. LES CACHETS DEVRONT PROVENIR DE PÔLES DIFFÉRENTS.

LES PRIX :

Un cachet : un kit potager

Deux cachets : un calendrier des fruits et légumes de saison

Trois cachets : une bouteille de jus bio

Quatre cachets : deux bouteilles de jus bio

Cinq cachets : une surprise

Six cachets : un panier bio

Sauf le kit potager qui sera disponible dans tous les pôles, les prix pourront être retirés aux serres communales.

Pôle Hof Ter Musschen

→ **La CEBE**, Commission de l'Environnement de Bruxelles et Environs, travaille à la protection du patrimoine naturel et architectural de la région bruxelloise. Elle s'occupe notamment des sites naturels du Moeraske à Schaerbeek/Evere/Haren et de la zone verte de haute valeur biologique de l'Hof ter Musschen, qui a reçu en décembre 2014 le prix belge du paysage et représentera la Belgique au concours du Conseil de l'Europe organisé en 2015. Exposé sur la cuisson de pain à l'ancienne au fournil de la ferme et visites guidées de la réserve naturelle.

Pôle rue Voot

→ **Le Repair Café** ouvre ses portes aux usagers et visiteurs curieux. Outils et matériel sont disponibles pour réparer ensemble dans les 5 ateliers - électro, informatique, couture, bois et métal - avec l'aide d'experts.

→ **Les Ateliers de la rue Voot** ont le souci de réduire l'impact de leurs activités sur l'environnement et de promouvoir des attitudes responsables auprès des publics.

Ateliers développement durable - vélo, techniques solaires et informatique - ateliers créatifs artistiques. Visite guidée du lieu, organisée autour du parcours Futur Futé.

Pôle serres communales

- **Service Nature** : visite des serres et ventes de plantes. Inscription au concours « Fleurir Woluwe ».
- **Service Développement durable (DD)**: présentation des actions de l'AGENDA 21 et du service DD. Atelier de semis de plantes indigènes et mellifères, dons de semences pour le concours jardins naturels.
- **Service Environnement** : présentation des activités quotidiennes (permis d'environnement, l'hygiène publique (pigeons, guêpes, ...), bruit en ville, antennes GSM, primes pour chauffe-eau solaire, ...). Mesures de champs électromagnétiques « en direct » sur divers appareils domestiques: micro-ondes, GSM, etc.
- **Service FASE** : jeux autour de la thématique 0 - 5 - 30 (0 cigarette, 5 fruits et légumes, 30 minutes de sport par jour).
- **Maison de l'énergie** : pour vous aider à diminuer vos factures et augmenter votre confort, ce service régional offre ses conseils (primes, isolation, chaudières,...) et des visites énergétiques.
- **Service de la Culture** : Nocif Art : Exposition de photos sur le thème de la nocivité par l'artiste Gothlieb Tjiackk.
- **GASAP et Graines de vie** : promotion des circuits courts et vente des légumes du potager Graines de vie, cultivés en biodynamie. Herman Pirmez répondra à vos questions sur le maraîchage. Il approvisionne le COLORGASAP localisé aux serres communales.
- **Les Ateliers du Temps libre**. « Art et Sciences » et « Créative Fashion Basket » sont des thématiques qui ont inspiré les stylistes, les modistes, les créateurs de bijoux et de tricot au sein des ateliers, uniquement avec des matériaux de récupération! Des résultats hors du commun qui seront présentés dans la serre.

→ **Le Cercle Horticole** : conférences annuelles, bourse aux plantes, des achats groupés, conseils et astuces ...

Le verre de l'amitié sera offert à partir de 16h30 aux sons de la fanfare Babelouze

Pôle Jardin des Plantes médicinales Paul Moens - campus UCL

- **Visite guidée** : les plantes médicinales, utilisations et/ou dangers.
- **Apis Bruocsella**
Les abeilles jouent un rôle essentiel dans la nature et elles nous renseignent aussi sur la qualité de l'environnement. Une ville accueillante pour les abeilles, c'est une ville fleurie et sans pesticides, où il fait bon vivre pour nous aussi. Venez découvrir les abeilles et leurs relations avec les fleurs en vous baladant dans le Jardin des plantes médicinales. Equipés de filets et de boîtes-loupes, vous observerez les abeilles et insectes pollinisateurs et leurs spécificités au gré des plantes du Jardin.

Pôle Parc des Sources

- **Le SEL UNIVERS**
Présentation d'un système d'échange local de Woluwe-Saint-Lambert.
- **Le collectif citoyen de l'espace d'échange**.
Présentation de la Bah'utte, du verger de pommiers et des bacs de légumes à donner.
- **Le Petit Foriest**, Centre d'éducation à l'Environnement de la commune de Woluwe-Saint-Lambert.
Petits jeux sur les thèmes du potager, du cycle de la matière, du ver de terre, des techniques et du matériel de culture en maraîchage bio, des légumes, de l'alimentation durable, ...
- **Le potager du Parc des sources**
Portes ouvertes et accueil par les jardiniers.

Pôle parc Itterbeek →

Pôle serres communales

avenue de toutes les couleurs, 9



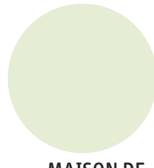
NATURE



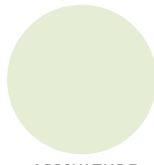
DD



ENVIRONNEMENT



MAISON DE L'ÉNERGIE



APICULTURE DES SERRES



ATELIER DU TEMPS LIBRE



FASE



GRAINE DE VIE GASAP



NOCIF'ART



CERCLE HORTICOLE

Pôle Hof Ter Musschen

avenue E. Mounier, 2



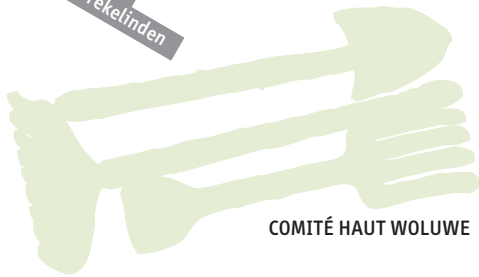
CEBE



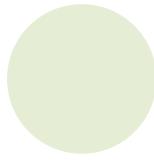
CEBE

Pôle Parc Itterbeek

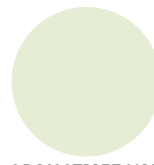
avenue Prekelinden, 78



COMITÉ HAUT WOLUWE



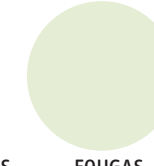
GREENCAPS



AROMATISEZ-VOUS



MAÎTRES COMPOSTEURS



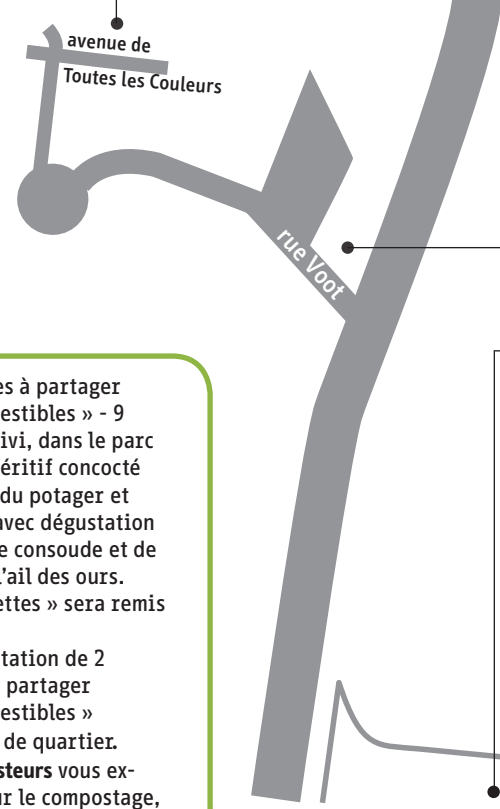
FOUGAS

- **Greencaps** organise quatre défis par an, consacrés à une problématique du développement durable, et donne aux participants l'opportunité de s'engager à diminuer les effets négatifs de nos pratiques, pendant un mois ou plus si affinités : gaspillage (Février Sans Déchets), pollution atmosphérique (Mai Sans Voiture), alimentation durable (Juillet Sans Viande) et changement climatique (Octobre Sans Chauffage). L'impact des engagements en termes de réduction d'émission de CO2 est également calculé.
- **Aromatisez-vous** : aménagement, avec la participation du public,

d'un jardinet de plantes aromatiques.

- **FouGAS WSL**, initiative citoyenne qui veut soutenir un producteur local, tout en favorisant les circuits courts et les contacts directs entre consommateurs : (re)découverte des légumes oubliés, apprendre à cuisiner en tenant compte des saisons et faire de son assiette un geste réfléchi. Des paniers de légumes et des œufs sont livrés par un maraîcher certifié Bio. Le groupe est géré par ses membres et il reste quelques places disponibles.
- **Le comité de quartier du Haut Woluwe**
De 11 à 13h : visite du petit carré

- d'herbes potagères à partager « incroyables comestibles » - 9 Parvis St Henri suivi, dans le parc Itterbeek, d'un apéritif concocté à partir d'herbes du potager et atelier culinaire avec dégustation de croustillants de consoude et de toasts au pesto à l'ail des ours. Un dépliant « recettes » sera remis aux participants. De 14 à 16 h : plantation de 2 bacs de légumes à partager « incroyables comestibles »
- **Les maîtres composteurs** vous expliqueront tout sur le compostage, démonstration pratique à l'appui.



→ DÉTACHEZ LES PAGES CENTRALES DE VOTRE WOLU INFO ET PARTEZ À LA DÉCOUVERTE DU DÉVELOPPEMENT DURABLE !

boulevard de la Woluwe

avenue Mourier

• **Pôle Jardin des Plantes médicinales Paul Moens - campus UCL**



PLANTES MÉDICINALES



APIS BRUOCSELLA

• **Pôle rue Voot** rue Voot, 91



REPAIR CAFÉ



ATELIERS DE LA RUE VOOT

• **Pôle Parc des Sources** entrée en face de la rue de la Station, 147



LE PETIT FORIEST



SEL



L'ESPACE D'ÉCHANGE

Partenaires



L'atelier vélo prête gratuitement sa flotte de vélos afin que les visiteurs puissent aisément circuler d'un pôle à l'autre du rallye, et qu'ils puissent découvrir ce mode de déplacement aux nombreux atouts. La récupération, le recyclage et la réparation sont au coeur de cet atelier : c'est en mettant les mains dans le cambouis que les cyclistes deviennent autonomes en mécanique vélo, pour rouler sereinement et en toute sécurité.

Du 10 au 17 mai : visitez les potagers !

Lancement à la ferme Nos Pilifs le 10 mai d'une semaine de portes ouvertes à l'initiative de Céline Frémault, ministre bruxelloise de l'environnement : pour vous faire découvrir les différents types de potagers et les outils qui peuvent vous aider à démarrer le vôtre.

Infos :

Pour la région : www.environnement.brussels/news/semaine-potagers-ouverts

Pour Woluwe-Saint-Lambert : www.agenda21woluwe1200.be

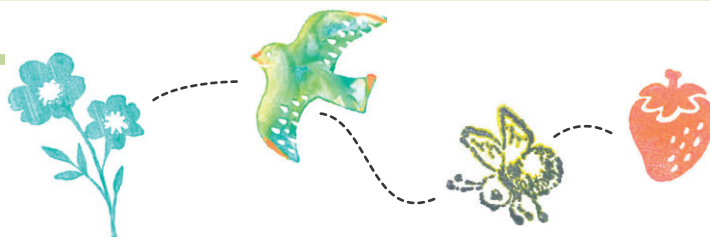
Rue de la Station

Programme du rallye du développement durable

	Activité	Public	Horaire	Inscription
PARC ITTERBEEK → avenue Prekelinden, 78				
Maîtres composteurs	Le compostage individuel à la portée de tous	Enfants - jeunes - adultes	11H à 16H	NON
GreenCaps	Greencaps et ses incroyables défis	Enfants - jeunes - adultes	11H à 16H	NON
Aromatisez-vous	Aménagement d'un carré d' aromatiques	Enfants - jeunes - adultes	13H à 16H	NON
Fou GAS	Découverte du FOU GAS et des légumes bios	Enfants - jeunes - adultes	11H à 16H	NON
Comité Haut Woluwe	Atelier de cuisine sauvage, plantation d'incroyables comestibles , apéritif naturel, compost de quartier	Enfants - jeunes - adultes	11H à 16H <i>détails dans le programme</i>	NON
HOF TER MUSSCHEN → avenue E. Mounier, 2				
CEBE	Visite guidée de la zone verte de haute valeur biologique de l'Hof ter Musschen	Enfants - jeunes - adultes	11H - 12H30 et 14H - 15H30	OUI (max. 20p)
	La cuisson de pain à l' ancienne au fournil de la ferme.	Enfants - jeunes - adultes	11H - 12H30 et 14H - 15H30	OUI (max. 20p)
RUE VOOT → rue Voot, 91				
Repair Café	Repair Café de Woluwe-Saint-Lambert	Enfants - jeunes - adultes	14H à 18H	NON
Les Ateliers de la rue Voot	Infos sur les activités de développement durable et visite guidée de la maison	Enfants - jeunes - adultes	10H à 16H	NON
	Location gratuite de vélos	Enfants - jeunes - adultes	10H à 16H	NON
SERRES COMMUNALES → avenue de toutes les couleurs, 9				
Nature	Visite des serres et ventes de plantes Concours Fleurir Woluwe et jardins naturels	Enfants - jeunes - adultes	10H à 18H	NON
DD	Réalisation des actions de l'AGENDA 21 et semis de plantes indigènes et mellifères	Enfants - jeunes - adultes	10H à 18H	NON
Environnement	Atelier de mesure d'ondes d'appareils familiaux - Présentation du service environnement	Enfants - jeunes - adultes	10H à 18H	NON
Service FASE	0-5-30 = 0 cigarette, 5 fruits et légumes et 30 minutes d'activité par jour	Jeunes - adultes	10H à 18H	NON
Echevinat de l'environnement, nature, énergie et DD	L'échevin Gregory Matgen répondra à vos questions	Jeunes - adultes	16H30 à 18H	NON
Maison de l'énergie	La Maison de l'énergie est à votre service	Jeunes - adultes	10H à 18H	NON
Ateliers du temps libre	Exposition « Médirécup »	Enfants - jeunes - adultes	10H à 18H	NON
Service de la culture	Exposition Nocif Art	Enfants - jeunes - adultes	10H à 18H	NON
Cercle horticole	Le Cercle Horticole vous propose...	Jeunes - adultes	10H à 18H	NON
GASAP - promotion des circuits courts	Présentation/vente des légumes du potager Graines de vie et promotion des circuits courts (GASAP)	Enfants - jeunes - adultes	11H- 13H 14H - 16H30	NON
Fanfare Babelouze	Durant le drink de clôture	Enfants - jeunes - adultes	16H30 à 18H	NON
JARDIN DES PLANTES MÉDICINALES PAUL MOENS - CAMPUS UCL → dans le haut de l'avenue Emmanuel Mounier, à l'arrière du parking Mounier. Un chemin piétonnier, à droite du parking, accède au jardin.				
Jardin des plantes médicinales Paul Moens	Visite guidée du jardin des plantes médicinales	Jeunes - adultes	11H00-12H 14H30-15H30	OUI (max. 20p)
Apis Bruocsella	L'abeille, notre atout santé	Enfants - jeunes - adultes	11H - 16H	NON
	Balade d'observation des insectes	Enfants - jeunes - adultes	12H - 14H	NON
PARC DES SOURCES → entrée en face du 147 de la rue de la station				
Potagers communaux	Visite des potagers	Enfants - jeunes - adultes	10H à 17H	NON
SEL Univers	Présentation du SEL Univers	Jeunes - adultes	10H à 12H et de 14H à 17H	NON
Bah'utte	Découverte de l'espace d'échange du parc des Sources	Enfants - jeunes - adultes	10H à 12H et de 14H à 17H	NON
Petit Foriest	L'alimentation durable se joue au potager de 7 à 77 ans	Enfants - jeunes - adultes	10H à 16H	NON

→ INFOS

Dominique Doublet
02.761.29.42



Inscription

De préférence par mail à l'adresse:
agenda21@woluwe1200.be
à mentionner lors de l'inscription: Titre de l'activité, heure et lieu, nom prénom, téléphone.

A l'initiative de Gregory Matgen, échevin du développement durable